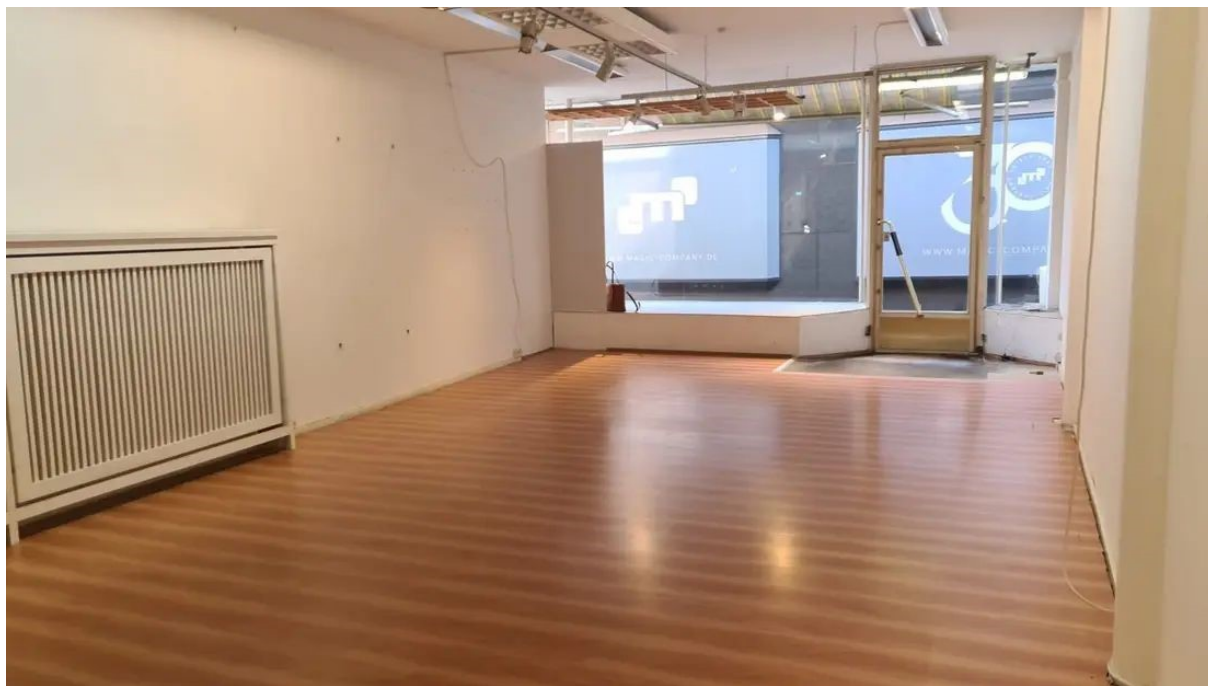


## Zentrales Ladenlokal in der Dompassage



**Adresse:** Dompassage 10, 32423 Minden

**Kaltmiete:** 520 € monatlich

**Nebenkosten:** auf Anfrage

**Größe:** 60,42m<sup>2</sup>    **Verkaufsfläche:** 50,53m<sup>2</sup>    **Nebenfläche:** 7,6m<sup>2</sup>

**Baujahr:** auf Anfrage

**Energieträger:** Öl

**Letzte Nutzung:** Einzelhandel

**Barrierefreiheit:** ja

**Ausstattung:** Schaufenster, Laminatboden, Lichtsystem, Toilette, Lagerraum im Keller

**Verfügbar ab:** sofort

**Lage:** Dompassage 10, 32423 Minden, direkte Fußgängerzonenlage, 1 B Lage

### Standortinformation:

Mindens Innenstadt ist lebendiger Standort von Handel, Gastronomie, Dienstleistung und Kultur, sowie Wohn- und Lebensort vieler der gut 83.000 Einwohner Mindens. Mit der 2019 vollständig neu gestalteten Fußgängerzone, ihrem historischen Marktplatz und der unmittelbaren Lage an der Weser bietet die Mindener Innenstadt eine hohe Aufenthaltsqualität für ihre Besucher\*innen.

Als Kreisstadt des Kreises Minden-Lübbecke verfügt Minden über eine EZH-Zentralität von 113,1 bei einer einzelhandelsrelevanten Kaufkraft von 525,06 Mio. €. Die EZH-Umsatzkennziffer beträgt 107,8 bei einem Umsatz von 491,54 Mio. €.\*

\*Stand 31.12.2021 bei allen Kennzahlen

### Ihre Ansprechpartner:



Sigrun Lohmeier | Wirtschaftsförderung  
Stadt Minden  
Tel.: 0571 89-274  
E-Mail: [s.lohmeier@minden.de](mailto:s.lohmeier@minden.de)



Johannes Schneider | Innenstadtmanagement  
Stadt Minden  
Tel.: 0571 89-5168  
E-Mail: [j.schneider@minden.de](mailto:j.schneider@minden.de)