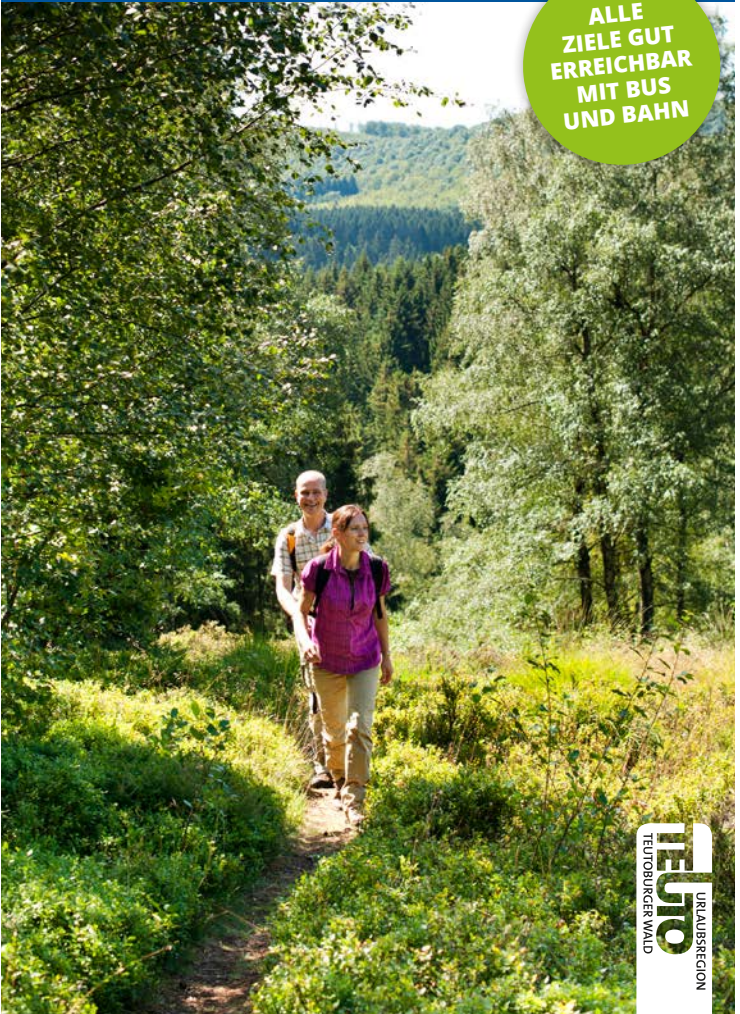


WANDERUNGEN

IN DER URLAUSREGION
TEUTOBURGER WALD

ALLE
ZIELE GUT
ERREICHBAR
MIT BUS
UND BAHN





AUF GEHT'S! WANDERSCHUHE AN & NIX WIE LOS!

Erkunden Sie aktiv die Schönheit der Wanderregion Teutoburger Wald. Diese Broschüre stellt Ihnen 8 abwechslungsreiche Touren vor und hilft Ihnen dabei, die Vorzüge des Öffentlichen Nahverkehrs zu nutzen.

Detaillierte Infos zu den einzelnen Touren erhalten Sie im Internet unter www.teutoburgerwald.de/wandertipps-mit-bus-und-bahn

Darüber hinausgehende interaktive Routenplanung für unterwegs ist unter www.teutonavigator.de möglich. Auch wenn die Wandertouren sehr unterschiedlich sind, eines haben sie gemeinsam: Sie sind alle gut mit Bus und Bahn erreichbar.



INHALT

Übersichtskarte Teutoburger Wald	4
Öffentliche Verkehrsmittel	6
Romantisches Furlbachtal	
Schloß Holte-Stukenbrock	8
Hermannshöhen	
Oerlinghausen – Lage-Stapelage – Detmold	9
Wittekindsweg	
Porta Westfalica, Kaiser Wilhelm-Denkmal – Bad Oeynhausen-Bergkirchen	10
Velmerstot-Route	
Leopoldstal	11
Weser-Lutter-Weg	
Bielefeld	12
Ems-Wall-Promenade	
Rheda-Wiedenbrück	13
Bergweltenweg	
Steinhagen	14
Römer, Ritter, Riten	
Horn-Bad Meinberg	15

Herausgeber

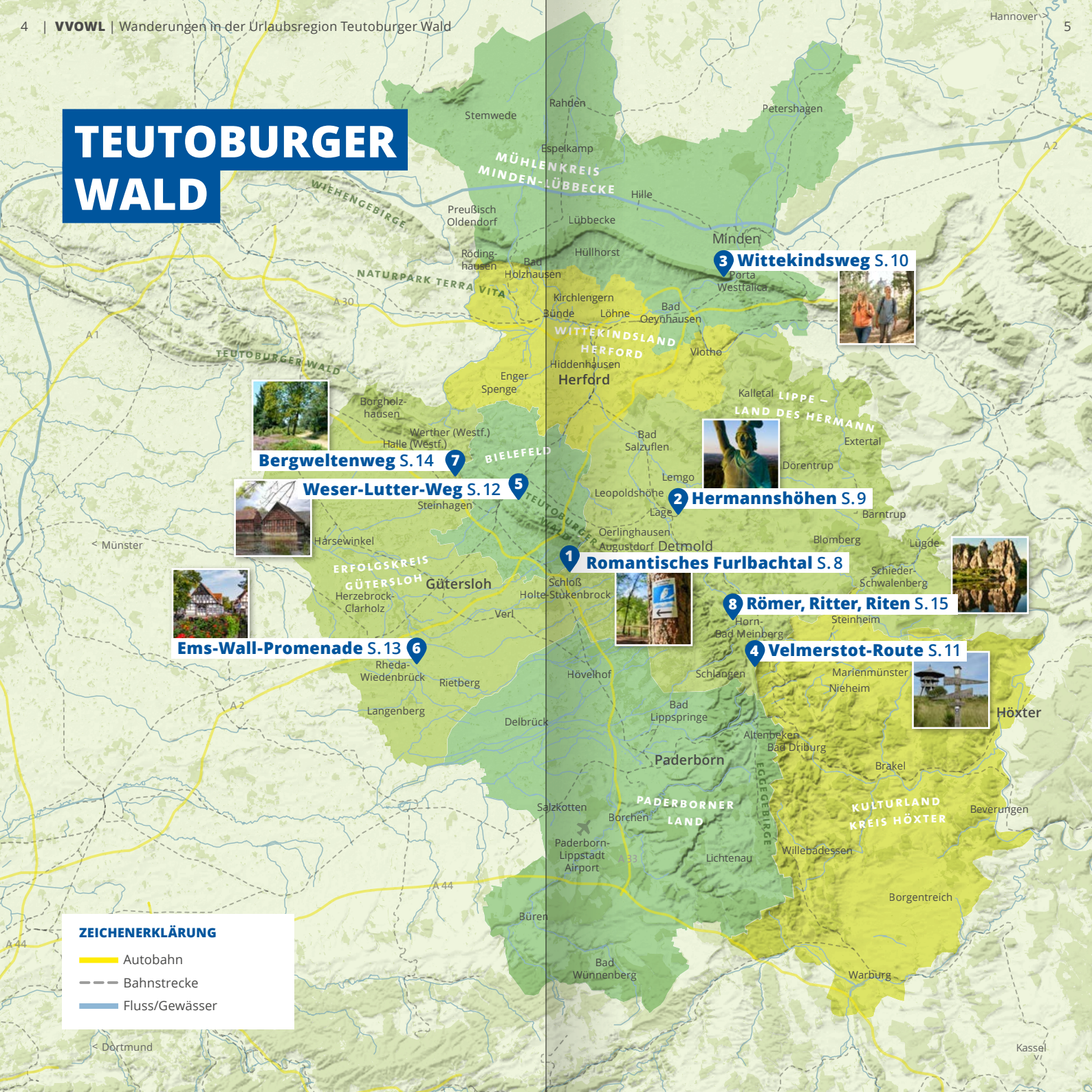
Verkehrsverbund Ostwestfalen-Lippe (VVOWL) | Niederwall 49 |
33602 Bielefeld | info@vvowl.de

In Kooperation mit: Teutoburger Wald Tourismus | OstWestfalenLippe GmbH |
Walther-Rathenau-Straße 33 – 35 | 33602 Bielefeld | info@teutoburgerwald.de



Bildnachweise: Gemeinde Steinhagen, S. Block | Gemeinde Stemwede | KVG Lippe |
pro Wirtschaft GT, M. Wallenfang | Teutoburger Wald Tourismus, A. Hub, M. Kiberlein,
M. Schoberer | Tourismus NRW e.V. | VVOWL, J. Dieckmann | H. Wünscher
Wanderkarten: G3 Werbung, Paderborn | **Gestaltung:** deteringdesign.de |
Übersichtskarte Grundlage: Skope inventive spaces |
Druck: Druckerei Tiemann GmbH & Co. KG | Stand 05.2022

TEUTOBURGER WALD



3 Wittekindsweg S. 10



7 Bergweltenweg S. 14



5 Weser-Lutter-Weg S. 12



2 Hermannshöhen S. 9



1 Romantisches Furlbachtal S. 8



8 Römer, Ritter, Riten S. 15



6 Ems-Wall-Promenade S. 13



4 Velmerstot-Route S. 11



ZEICHENERKLÄRUNG

- Autobahn
- Bahnstrecke
- Fluss/Gewässer



ÖFFENTLICHE VERKEHRSMITTEL

Sämtliche Touren sind gut mit Bus und Bahn erreichbar. Damit Sie gut ankommen, haben wir hier für Sie einige Infos zusammengestellt.

LIMO: Fahrt muss spätestens 30 Minuten vor Fahrtwunsch angemeldet werden unter Tel 05261 6673950 oder online in der Fahrplanauskunft unter www.teutoowl.de oder in der Lippemobil App. Bedient bestimmte Haltestellen. Kein fester Fahrplan.

TaxiBus: Fester Fahrplan. Fahrt muss spätestens 30 Minuten vor der Abfahrtszeit angemeldet werden. Mitfahrt von max. 8 Personen möglich.

Anruf-Sammel-Taxi (AST): Fahrt spätestens 30 Minuten vor der Fahrt bestellen. Einstieg erfolgt an Haltestellen, Ausstieg an einem beliebigen Ziel innerhalb des AST-Gebietes. Es muss ein kleiner Aufschlag gezahlt werden.

Tarif: Für Bus, Nahverkehrszug Stadtbahn, TaxiBus oder LIMO gelten der WestfalenTarif und der NRW-Tarif.

NEU! Für die Touren auf Seite 9 und 10 haben wir für die Wandersaison 2022 zusätzliche On-Demand-Verkehre eingerichtet.

Fahrplan- und Tarifauskunft sowie Informationen zum 9-Euro-Ticket:
www.teutoowl.de

Hotline der OWL Verkehr:
05231 / 977 681 (Festnetz-Tarif)

NRW-weite Fahrplanauskünfte:
0800 6 504030 (kostenlos)

Deutschlandweite Fahrplanauskünfte, online Ticketkauf und noch mehr:

Mit kostenlosen MobilitätsApps sind Sie gut unterwegs. Z.B. mit den Apps OWLmobil oder Lippemobil.

OWL 
mobil



Lippe 
mobil



SCHLOSS HOLTE-STUKENBROCK ROMANTISCHES FURLBACHTAL



mittel
 6,16 km
 24 m
 familien-
freundlich



Der Furlbach gilt als einer der schönsten Sennebäche. Auf dieser romantischen – und zertifizierten – Wandertour durch das Naturschutzgebiet geht es mal direkt am Ufer entlang, mal bis zu zehn Meter über dem Ufer und immer auf gewundenen Pfaden durch den abwechslungsreichen Wald. Sie werden feststellen, wie wunderschön ursprünglich das Furlbachtal ist.

START / ZIEL

Haltestelle **Mittweg**
Direkt am Wanderparkplatz gelegen

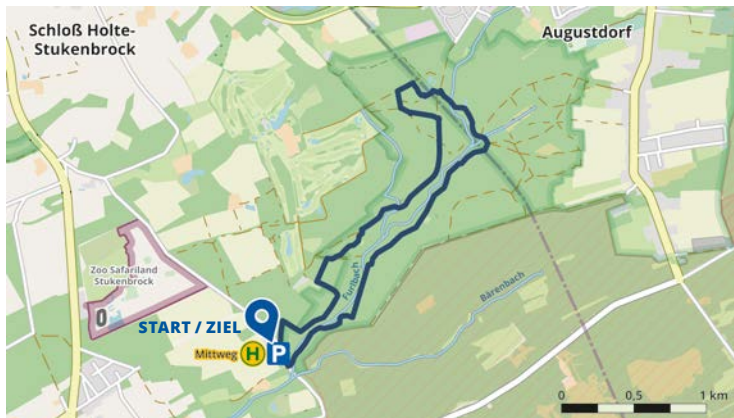
ANREISE

BAHN
RB 74 (Bielefeld – Paderborn)
bis **Schloß Holte**

WEITER MIT
Buslinie 84.1 bis
Haltestelle **Mittweg**

INFO

[www.teutoburgerwald.de/
romantisches-furlbachtal](http://www.teutoburgerwald.de/romantisches-furlbachtal)



OERLINGHAUSEN – LAGE-STAPELAGE – DETMOLD HERMANNSHÖHEN

mittel
 17,9 km
 379 m
 160 m



Begleitet von wunderbaren Ausblicken auf dem Kamm des Teutoburger Waldes wandern Sie auf dieser schönen Etappe zwischen dem Bergstädtchen Oerlinghausen, Bienenschmidt und dem Hermannsdenkmal.

START / ZIEL

Oerlinghausen, Bahnhof oder Detmold, Hermannsdenkmal / Gaststätte Bienenschmidt

ANREISE OERLINGHAUSEN

BAHN
RB 73, RE 82 bis **Oerlinghausen**

WEITER MIT
Buslinien 39 oder 769 bis
Haltestelle **Marktplatz**

ANREISE DETMOLD

BAHN
RB 72, RE 82 bis **Detmold**

WEITER MIT

- Touristiklinie bis **Hermannsdenkmal** (Sa, So/Feiertag)
- Buslinie 703, Halt. **Friedenstal** (ca. 2 km bis Hermannsdenkmal)
- Buslinie 704, Halt. **Hiddeser Str.** (ca. 2 km bis Hermannsdenkmal).

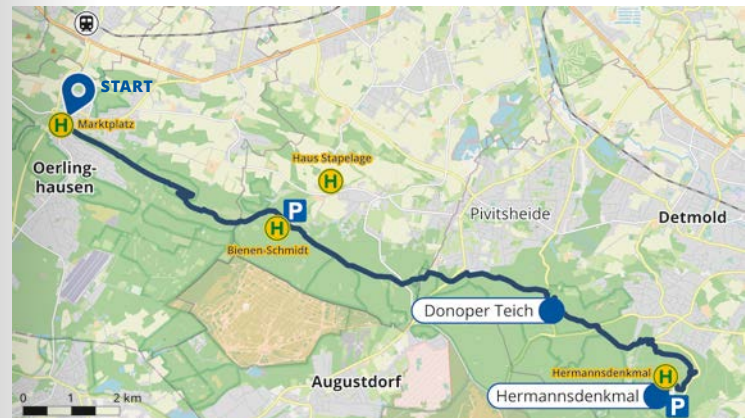
RÜCKREISE

Haltestelle **Bienenschmidt**
Limo – On Demand-Verkehr (Samstagnachmittag, Sonn-/Feiertag): Weitere Infos Seite 6. Fahrt bis Lage, Bahnhof.

ALTERNATIV: Haltestelle **Haus Stapelage** (ca. 1 km Fußweg ab Bienenschmidt): Buslinie 951 (Mo bis Fr ganztags, Sa bis 14:30 Uhr)

INFO

[www.teutoburgerwald.de/
hermannshoehen-etappe-8](http://www.teutoburgerwald.de/hermannshoehen-etappe-8)



PORTA WESTFALICA, KAISER WILHELM-DENKMAL - BAD OEYNHAUSEN-BERGGIRCHEN

WITTEKINDSWEG



ZIEL: BERGGIRCHEN KIRCHE

mittel 10,3 km

ALTERNATIV: WALLÜCKE

mittel 12,1 km



Der Wittekindsweg ist als Kammweg über das Wiehengebirge ein Klassiker unter den Wanderwegen. An der Grenze zwischen Norddeutscher Tiefebene und Mittelgebirge bietet das gut 10 km lange Teilstück vom Kaiser-Wilhelm-Denkmal an der Porta Westfalica bis Bergkirchen schöne Ausblicke.

RÜCKKREISE

Haltestelle **Bergkirchen, Kirche:**

- TaxiBus-Linie 448 bis **Porta Westfalica, Bahnhof**
- Buslinien 613 oder B07 bis **Bad Oeynhausen, Bahnhof**

ALTERNATIV: Haltestelle

Oberlütbe/Wallücke:

TaxiBus-Linie 448

INFO

www.teutoburgerwald.de/wittekindsweg-hauptweg



START / ZIEL

Kaiser-Wilhelm-Denkmal /
Bergkirchen, Kirche

ALTERNATIVES ZIEL
Oberlütbe/Wallücke

ANREISE

BAHN
RE 6, RE 78, RE 60/70
bis **Porta Westfalica**

WEITER MIT
Bus-Shuttle Linie 518 oder
TaxiBus-Linie 448. Vorbestellung
unter 05231 / 977 681



LEOPOLDSTAL

VELMERSTOT-ROUTE

mittel 10,6 km 225 m

Der Gipfel ruft. Die als Qualitätsweg zertifizierte Velmerstot-Route führt von Leopoldstal hinauf über die Lippische Velmerstot zur höchsten Erhebung im Eggegebirge, der Preußischen Velmerstot. Vom dortigen Aussichtsturm blicken Sie weit über Egge, Teutoburger Wald und darüber hinaus. Hinab geht es dann durch das Silberbachtal. Verschlungen ist dieser Weg, der jeden in seinen Bann zieht. Ach ja, „Stot“ bedeutet übrigens Steilhang.

START / ZIEL

Wanderparkplatz
„Alte Schule“ (Rundweg)

INFO

www.teutoburgerwald.de/velmerstot-route

ANREISE

BAHN
RB 72 (Herford – Altenbeken –
Paderborn) bis **Bahnhof Leopoldstal**
ca. 600 m Fußweg bis zum Startpunkt





BIELEFELD

WESER-LUTTER-WEG



leicht



11 km



119 m



78 m



Von Bielefelds ländlich geprägten Rändern durch Felder und Wiesen hinein in die Altstadt. Zunächst durch das Naturschutzgebiet Dankmarsch geht es vorbei am historischen Hof Meyer zu Heepen. Dem Bachlauf der Weser-Lutter folgend, gelangen Sie durch den Lutter-Grünzug in innerstädtische Bereiche. Kurz vor der Kunsthalle mit dem Skulpturenpark verläuft der Weg am wieder freigelegten Stück Weser-Lutter.

START / ZIEL

Haltestelle Buschbachtal /
Skulpturenpark der Kunsthalle

ANREISE

STADTBAHN

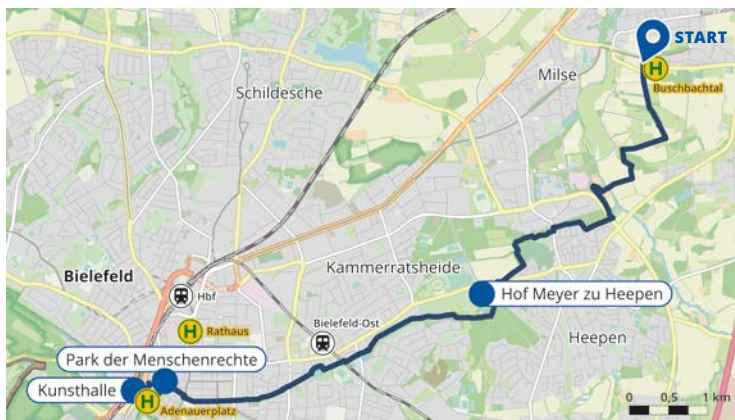
Linie 2 bis Haltestelle **Buschbachtal**

RÜCKREISE

Haltestelle **Adenauerplatz**
Stadtbahn-Linie 1 **oder** Einstieg
Haltestelle **Rathaus**.
*Sämtliche Stadtbahn-Linien halten
am Rathaus, Jahnplatz und Hbf.*

INFO

[www.teutoburgerwald.de/
weser-lutter-weg](http://www.teutoburgerwald.de/weser-lutter-weg)



RHEDA-WIEDENBRÜCK

EMS-WALL-PROMENADE



leicht



8,6 km



4 m



Vom Seecafé geht es entlang des Emssees durch den Flora-Westfalica-Park und anschließend um die Altstadt Wiedenbrück herum bis zum Stadtholz.

Über malerische Wälle und Promenaden entlang der „Umflut“ gelangen Sie zurück zum Ausgangsort. Am Ende belohnt Sie ein vielfältiges gastronomisches Angebot rund um den Marktplatz für Ihre Tour.



START / ZIEL

Seecafé am Emssee,
Ortsteil Wiedenbrück
Haltestelle **Paul-Schmitz-Straße**
(300 m bis zum Startpunkt)

INFO

[www.teutoburgerwald.de/
ems-wall-promenade](http://www.teutoburgerwald.de/ems-wall-promenade)



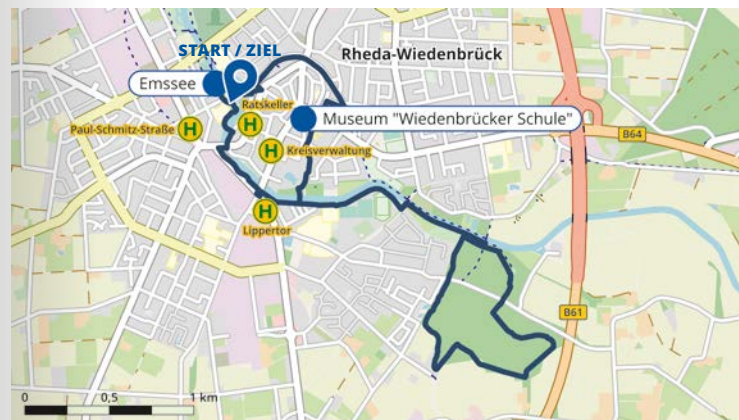
ANREISE

BAHN

RB 67, RB 69, RE 6 bis
Rheda-Wiedenbrück

WEITER MIT:

- Buslinie 70 (Mo – So stündlich)
- Buslinie 76 (Mo – So stündlich
Sa + So TaxiBus. Vorbestellung
unter Tel. 0171 / 862 54 91)
- Buslinie 79 (Mo – Fr stündlich,
Sa zweistündlich)



STEINHAGEN

BERGWELTENWEG

schwer



7,6 km



183 m



Dieser zertifizierte und naturnahe Wanderweg bei Steinhagen führt nicht nur entlang der Wacholderheiden im Bereich des Petersberges, sondern auch mitten durch das Naturschutzgebiet Jakobsberg. **Besonderer Tipp:** Im sehr zeitigen Frühjahr beginnt hier die prächtige Blüte des Leberblümchens. Mehr als 1 Million dieser wärmeliebenden Pflanzen erleuchten dann den noch kargen Wald und seinen Boden.

START / ZIEL

Gaststätte Friedrichshöhe,
Kaistraße 48, 33803 Steinhagen
(Rundweg)

INFO

[www.teutoburgerwald.de/
bergweltenweg](http://www.teutoburgerwald.de/bergweltenweg)

**ANREISE****BAHN**

RB 75 (Bielefeld – Osnabrück)
bis **Steinhagen, Bahnhof**.

Von hier entweder Fußweg
(ca. 2 km bis Friedrichshöhe)

ODER WEITER MIT

AST. Haltestelle **Friedrichshöhe**

Vorbestellung unter Tel. 05204 / 997 123

ALTERNATIV:

Buslinie 88 bis **Haltestelle**

Vierschlingen. Von hier Fußweg
(ca. 1,3 km bis Friedrichshöhe)



HORN-BAD MEINBERG

RÖMER, RITTER, RITEN

mittel



10,5 km



282 m



Der gut 10 km lange Rundweg mit so markanten Wegepunkten wie die Externsteine und der Falkenburg beginnt am Infozentrum Externsteine, lässt an Geschichten und Geschichte denken und führt Sie durch eindrucksvolle Natur. Es geht dabei durchaus etwas auf und ab, wofür Sie sich am Ende bei einem Imbiss oder erfrischenden Getränk belohnen können.

START / ZIEL

Infozentrum Externsteine

INFO

[www.teutoburgerwald.de/
roemer-ritter-riten](http://www.teutoburgerwald.de/roemer-ritter-riten)

**ANREISE****BAHN**

RB 72 oder RE 82 bis **Detmold**

WEITER MIT

(Touristiklinie) Buslinie 792 bis
Haltestelle **Horn, Externsteine**
(am Wochenende)

oder Buslinie 782 bis Haltestelle
Horn bzw. Externsteine
(ca. 500 m bis zum Startpunkt)





WEITERFÜHRENDE INFORMATIONEN

zur Region und zu Freizeit und Urlaubsangeboten
gibt es beim Teutoburger Wald Tourismus

Telefon 0521 / 967 33 25

info@teutoburgerwald.de

www.teutoburgerwald.de

Standortbezogene Infos:

zu Ausflugszielen, Wander- und Radwegen mit
individuellen Filtermöglichkeiten auch für unterwegs
finden Sie unter

www.teutonavigator.de

FAHRPLAN- UND TARIFAUSKUNFT

www.teutoowl.de

Hotline der OWL Verkehr:

05231 / 977 681 (Festnetz-Tarif)

NRW-weite Fahrplanauskünfte:

0800 6 504030 (kostenlos)