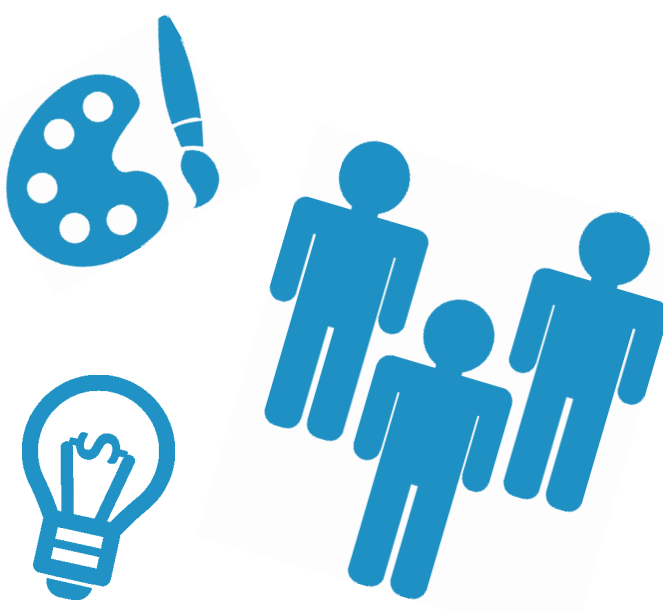


# MITMACHEN — LERNEN — KREATIV SEIN

## ANGEBOTE FÜR ALLE - RECHTE WESERSEITE - 2024/25



	Montag	Dienstag	Mittwoch	Donnerstag	Freitag	Samstag	Sonntag
<b>vormittags</b> 8-13 Uhr		<b>08:30-10:30</b> Elterncafé Grille- glück	<b>10:00-11:00</b> Senioren- Ganzkörpertraining  <b>11:00-12:00</b> Aktiv & Fit 50 plus		<b>11:00-12:00</b> Gymnastik auf dem Stuhl	<b>10:30-11:30</b> Mindener Kin- der Bewe- gungswelt (Sporthalle Ha- fenschule; nicht in den Schulfe- rien)	
<b>nachmittags</b> 13-18 Uhr		<b>13:00-14:00</b> Rund um den Stuhl (inklusives Ange- bot)  <b>14-15:30</b> Gruppe historisch Interessierte (monatlich)  <b>14:30-15:30</b> Fit und Gesund  <b>15:30-16:30</b> Pilates		<b>15:00-17:00</b> Spiele- und Klönnmittag (monatliche Termi- ne)		<b>13:00-14:45</b> Offene Sport- halle Hafen- schule (nicht in den Schulferi- en)	
<b>abends</b> 18-21 Uhr		<b>17:00-18:30</b> Vater-Kind-Treff (draußen)  <b>17:00-18:00</b> Kinder-Yoga  <b>18:00-19:00</b> Erwachsenen-Yoga	<b>18:00-21:00</b> Filmabend (Wintermonate)	<b>17:00-19:00</b> Fahrradwerkstatt (Hafenschule)			